

כנס מכון אהרן למדיניות כלכלית 2019

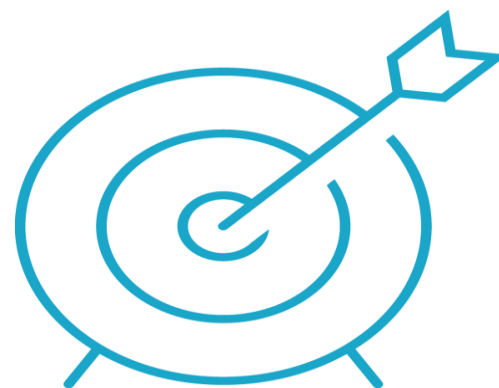
שלמה דוברת



מכון אהרן
למדיניות כלכלית
ע"ש אהרן דוברת ז"ל

★
★ הבינתחומי
★ הרצליה
★

מכון אהרן למדיניות כלכלית הוקם לתמוך בצמיחה כלכלית ובחוזק חברתי בישראל על ידי עיצוב אסטרטגיה כלכלית וחברתית והצעות מפורטות למדיניות כלכלית המבוססת על מחקר כלכלי איכותי וידע בין לאומי מעודכן.



המכון מבצע **מחקרי מדיניות איכותיים** המובילים ומפוקחים על ידי ועדה מדעית עם כלכלנים מובילים בישראל ובעולם. המחקרים מתמקדים **בהמלצות מדיניות, תכניות מפורטות ומדדים** מתאימים תוך דגש על עדיפות ויישומיות

המכון מקיים **שולחנות עגולים** עם מעצבי מדיניות (בהם בכירים מבנק ישראל, משרדי הממשלה ובהם משרד האוצר ונציגים מהמגזר העסקי והמגזר האקדמי) על מנת לאפשר **דיאלוג מקצועי נרחב** ולקדם שיח ציבורי מקצועי מבוסס נתונים ומחקר בין לאומי

המכון נקרא פעמים רבות **לספק** חוות דעת, **ללוות** ועדות מקצועיות, **לייעץ** למשרדי הממשלה השונים ואף **לעמוד** בראש ועדות ממשלתיות

חזון משותף

אופק תכנוני – אסטרטגיה, עדיפויות

תכניות ארוכות טווח

מדידה אפקטיבית של תשומות ותפוקות

יכולת ביצוע (מהירות תנועה)

עמידה בלחצים וניהול משברים (מהירות תגובה)

כלכלת ישראל 2019 – הישגים לצד אתגרים

פער גדול ברמת החיים מהמדינות המובילות,
ברוב המשק הפריון והשכר נמוכים

צמיחת תוצר

רמת דיגיטציה ואוטומציה נמוכה במשק - הן
בשוק העסקי והן במגזר הציבורי

אבל...

תעשיית היי טק מובילה גלובאלית

תעסוקה ושכר נמוכים במשקי בית ערבים וחרדים

שיפור דרמטי בשיעורי התעסוקה

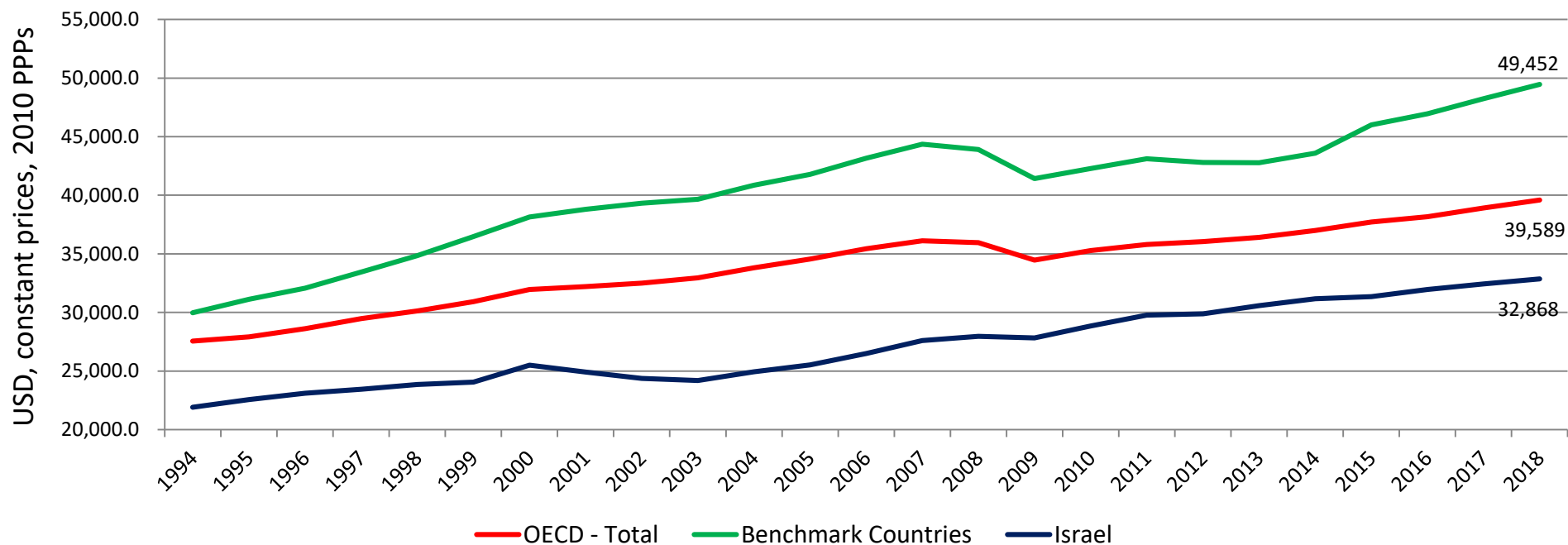
רמת עוני הגבוהה ב-OECD

מגמת ירידה בעוני

התוצר לנפש צומח אך אינו מדביק את המדינות המובילות

ישראל - מקום 23 במדינות ה OECD

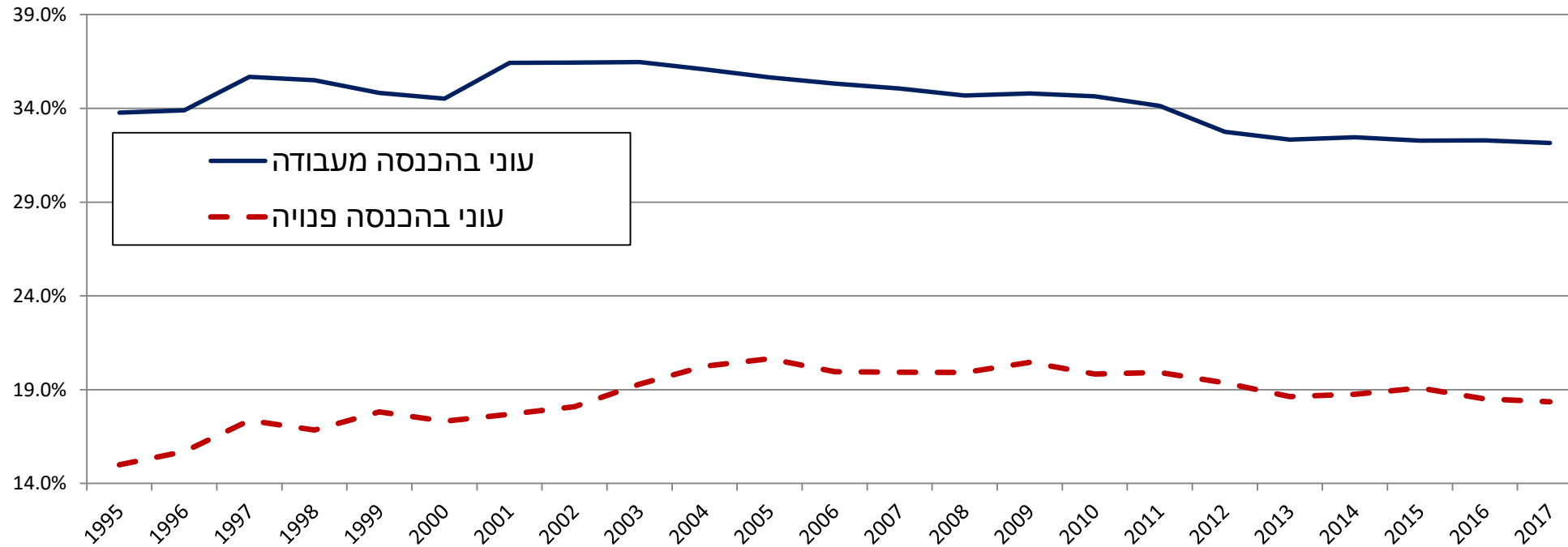
תוצר לנפש, 1994-2018



מקור: OECD ועיבודי מכון אהרן

תחולת העוני יורדת אך עדיין גבוהה

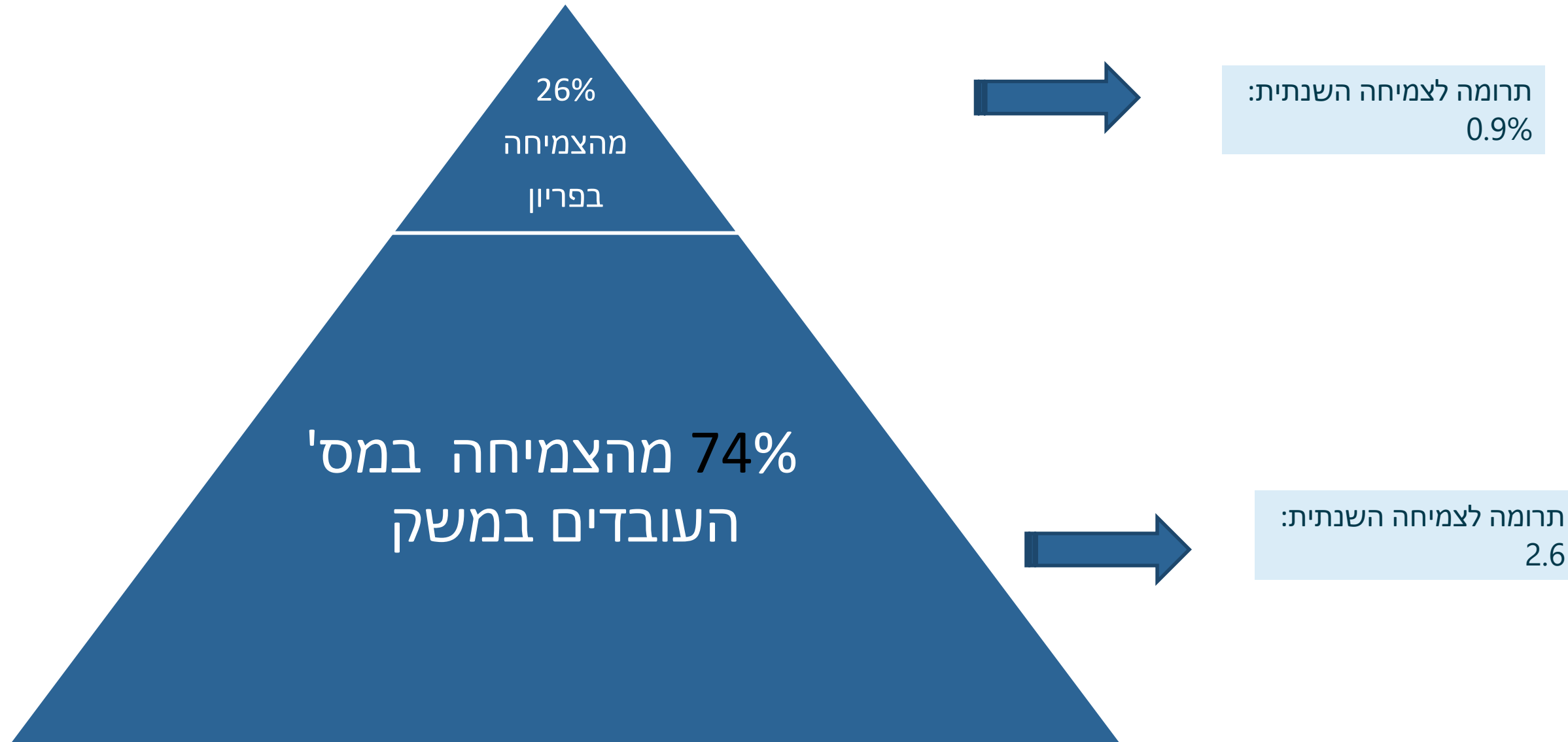
תחולת העוני של משקי הבית בישראל, 1995-2017



למרות ירידה מסוימת בשנים האחרונות, שיעור העוני בהכנסה פנויה (אחרי מסים והעברות) הוא עדיין הגבוה ב-OECD

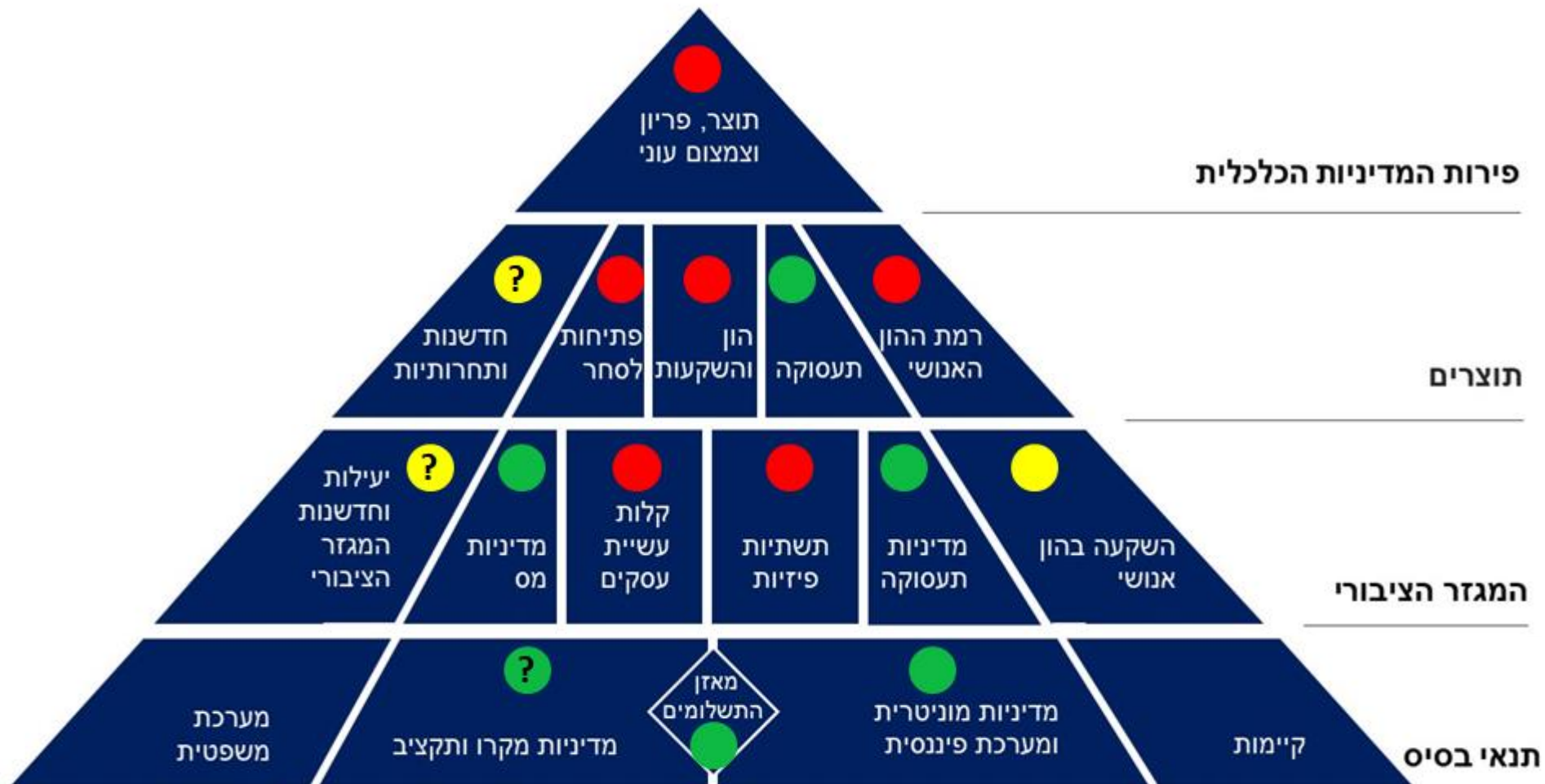
מקור: OECD ועיבודי מכון אהרן

האמת המטרידה מאחורי נתוני הצמיחה השנתית הממוצעת



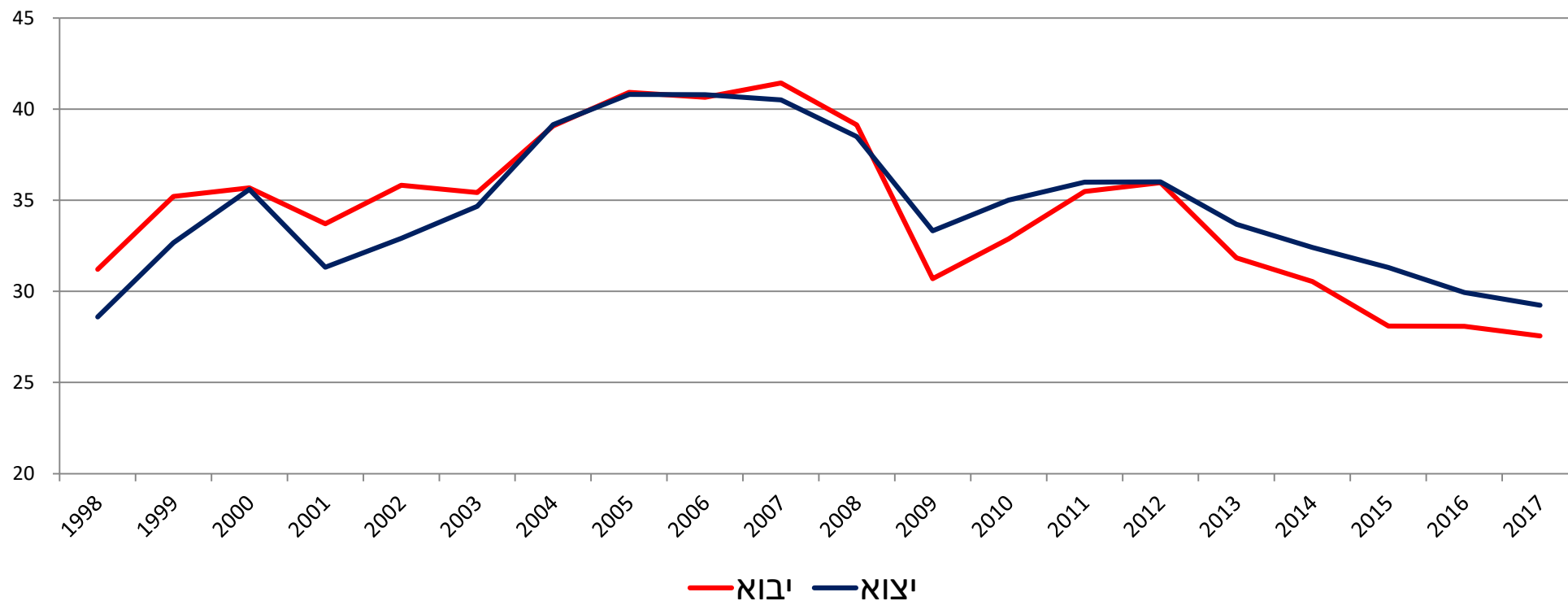
פירמידת הפיריון (מכון אהרן למדיניות כלכלית)

- פער גדול
- פער בינוני
- פער קטן/יתרון



הפתיחות לסחר בין לאומי יורדת

יבוא ויצוא כאחוז מהתמ"ג (1998-2017)

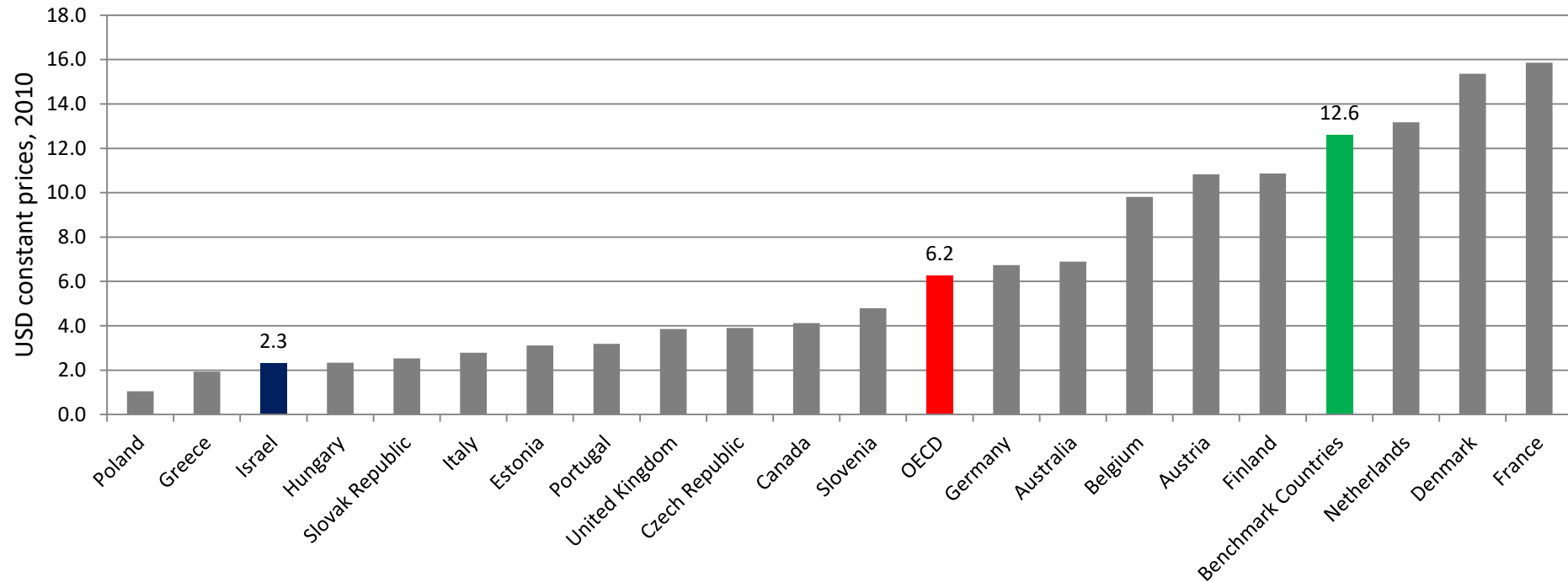


בניגוד למגמה העולמית (עלייה של 8 נקודות אחוז בממוצע ה-OECD מ-1998)

מקור: OECD ועיבודי מכון אהרן

במדינת ה-startup רמת דיגיטציה נמוכה מאוד במגזר הפרטי (חוץ מהיי טק)

הון ICT לשעת עבודה במגזר הפרטי (2016, ללא תקשורת ומידע ותעשייה)



מקור: OECD ועיבודי מכון אהרן

המלצות מדיניות לשיפור הפריון במשק הישראלי

הרחבת השקעות פרטיות בכל המגזרים

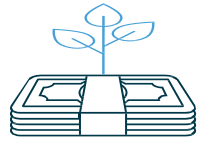
הון אנושי (הכשרה מקצועית, תהליך התאמה מתמיד)

בירוקרטיה – קלות עשיית עסקים, פתיחות, יעילות מגזר
עסקי

השקעות ציבוריות (תשתיות ותחבורה)

אוטומציה ודיגיטיזציה במגזר הציבורי ובכלל המשק

תחומי העיסוק המרכזיים של המכון:



הגדלת השקעות במגזר העסקי ע"י :

- עידוד חדשנות בכלל התעשייה והשירותים
- הפחתת הנטל הבירוקרטי
- שיפור תשתיות התחבורה

קידום תעסוקה ושכר, שיפור הון אנושי וצמצום העוני ("תעסוקה 2030")

קידום השילוב הכלכלי של החברה הערבית במשק הישראלי

קידום שיח כלכלי מבוסס נתונים באמצעות מרכז הנתונים לכלכלת ישראל

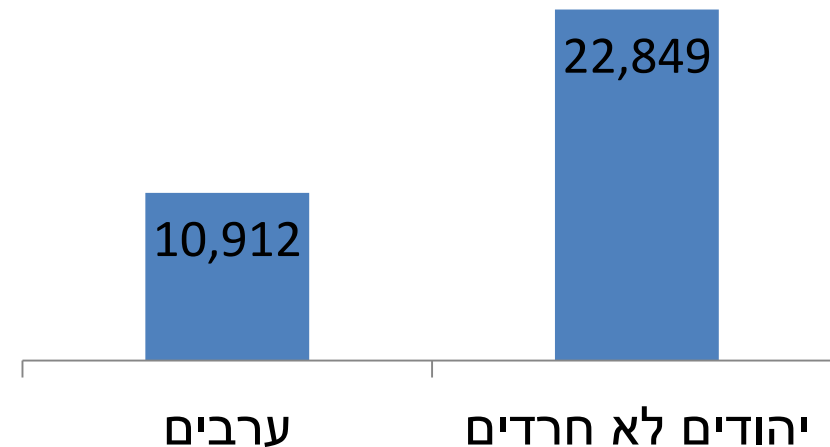
התוכנית לקידום כלכלי של החברה הערבית

"קידום כלכלה יצרנית ועסקית של החברה הערבית בישראל והגברת שילובה בכלכלה הלאומית"

כ-60% מפערי ההכנסה מקורם בפערים ברמת ההון האנושי

הפערים נוצרים בגילאים מוקדמים עקב חוסרים בהשקעות במערכת החינוך הערבית

הכנסה כלכלית ממוצעת של משקי בית יהודים לא חרדים וערבים*



* כשראש משק הבית בגילאים 30-54
מקור: עיבודים לנתוני סקר הוצאות 2016

מרכז הנתונים לכלכלת ישראל



פירמידת הצמיחה וצמצום העוני

תיאור גרפי של האסטרטגיה הכלכלית של מכון אהרן, הכוללת מערכת לזיהוי נקודות העוצמה והחולשה של המשק הישראלי

לנתונים <



מדדי גילת נפתלי

מערכת מדדים לתפקוד משרדי הממשלה בישראל, שתגרום לממשלה לשפר את ביצועיה ותהווה בסיס לדיון מקצועי וציבורי מבוסס נתונים

לנתונים <



נתוני תעסוקה ושכר בישראל

מערכת ליצירת טבלאות וגרפים על נתוני תעסוקה ושכר במשק הישראלי, בחתכים שונים ולאורך זמן



נתונים ענפיים

מערכת להשוואת פריון, הון והשקעות ענפיים בין ישראל למדינות ה-OECD, בהשוואה בין לאומית ולאורך זמן

מספק מגוון נתונים וניתוחים על כלכלת ישראל, בהשוואה בין לאומית ולאורך זמן

הוקם מרכז נתונים גם בערבית הסכם להקמת חדר מחקר לנתוני למ"ס חסויים – הראשון במוסד אקדמי בארץ



רק על ידי שותפות, דיאלוג נרחב,
חזון וחשיבה ארוכת טווח
ניתן יהיה להתמודד עם האתגרים

